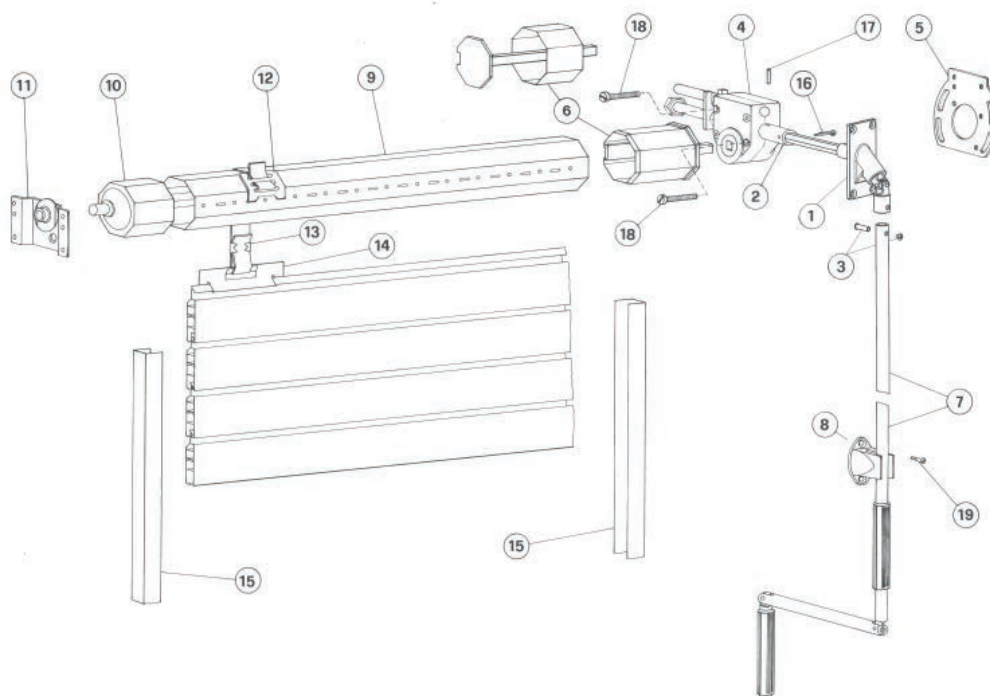
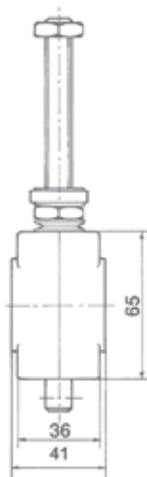


MANOVRA CON ARGANO AD ASTA



RIF.	DESCRIZIONE	CODICE
1	Snodo cardanico con astina es.10 mm	39.AA.24.40
2	Boccola di raccordo Ø 12 mm ed esagono 10 mm	39.AA.24.20
4	Argano MONACO (Scegliere tipo)	(Scegliere tipo)
5	Flangia supporto per argani MONACO	39.AA.24.60
6	Calotta in plastica con perno quadro (Scegliere tipo)	(Scegliere tipo)
7	Asta snodata rivestita (Scegliere tipo)	(Scegliere tipo)
8	Fermoasta in nylon	39.AA.24.70
9	Rullo ottagonale (Scegliere tipo)	(Scegliere tipo)
10	Calotta per rullo in ferro Ø 60 mm	39.AA.11.50
11	Supporto a legno con cuscinetto sfilabile	39.AA.02.01
12	Gancio per attacco cintino al rullo	39.AA.12.80
14	Cinghietto attacco rullo	39.AA.42.00
15	Guida per avvolgibile Rail guide (Scegliere tipo)	(Scegliere tipo)

Consigli per il montaggio



Nella scelta del modello di argano tenere in considerazione che, in proporzione alla portata (e quindi alla riduzione dell'argano) variano i giri di manovella necessari per la manovra dell'avvolgibile.

Consigliamo quindi di scegliere il modello più vicino possibile al reale peso dell'avvolgibile da sollevare (con un ovvia minima tolleranza).

L'argano può essere montato sia da destra che da sinistra. La manovra di sollevamento si deve realizzare tassativamente ruotando l'asta in senso orario (v. fig.) Stabilire la posizione dell'argano nel cassonetto assicurandosi che il rullo sia perfettamente normale all'angolo e lo snodo sia allineato al perno dell'argano. Trovare il finecorsa dell'argano prima di agganciare l'avvolgibile al rullo, ruotando l'asta in senso antiorario fino a mandare la piastrina B in appoggio sul dado A (il finecorsa provvede a fermare il movimento quando il telo è completamente abbassato).

ATTENZIONE: non intervenire direttamente sul dado A perché è stato tarato e bloccato per garantire l'azione autofrenante dell'angolo.